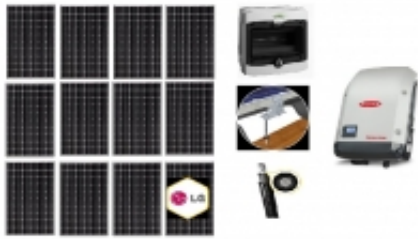


Link do produktu: <https://i-pv.pl/zestaw-instalacji-fotowoltaicznej-6-03-kw-z-panelami-monokrystalicznymi-lg-p-646.html>



Zestaw instalacji fotowoltaicznej 6,03 kW z panelami monokrystalicznymi LG

Cena brutto	27 211,00 zł
Cena netto	22 122,76 zł
Dostępność	Dostępność - 3 dni
Producent	LG

Opis produktu

Zestaw instalacji fotowoltaicznej 6,03 kW z panelami monokrystalicznymi zawiera:

- Moduły fotowoltaiczne monokrystaliczne 335W LG 335N1C-A5 - 18 szt.
- Inwerter FRONIUS Symo 6.0-3-M Wifi 3-fazowy 2-tracker
- Konstrukcję montażową na dach kryty blachodachówką lub papą
- Skrzynkę z zabezpieczeniami po stronie AC/DC
- Złącza szeregowo z MC4 - 16 szt
- Przewody 6m2 (DE) - 120m

Cena 25430 zł przy stawce Vat 23%.

Cena materiałów przy naszym montażu na budynku mieszkalnym i stawce Vat 8% cena 22328 zł.

Koszt montażu zawsze ustalany jest indywidualnie w zależności od rodzaju instalacji, rodzaju dachu, pracochłonności, trudności montażu, miejsca montażu (koszty dojazdu).

Możliwa inna konfiguracja zestawu. Zapraszamy do kontaktu telefonicznego i mailowego.